

CATALOGUE

DOSSIER EXPOSANT | GRIMALDI FORUM MONACO

- Revêtement de Sol
- Enseigne
- Cloisonnement
- Personnalisation Stand
- Nettoyage
- Téléphonie
- Internet
- Électricité
- Accessoires
- Audiovisuel
- Hôtesse
- Manutentionnaire
- Sécurité

5.1 REVÊTEMENT DE SOL

- Fourniture
- Pose avec utilisation d'un scotch double face garantissant la protection des sols
- Dépolyanage avant ouverture
- Dépose
- Évacuation et recyclage de la moquette

MOQUETTE AIGUILLETÉE COULEURS BASIQUES TOUTES SURFACES

Merci de préciser sur le bon de commande **la couleur choisie**.

Pour toute autre couleur ou revêtement de sol, merci de contacter nos services.



Noir
REF 270



Gris souris
REF 262



Rouge
REF 271



Bleu marine
REF 227



Bleu France
REF 265

9,65 € HT
le m²

MOQUETTE AIGUILLETÉE MINIMUM 25M² SELON NUANCIER

Merci de préciser sur le bon de commande **la couleur choisie**.

Pour toute autre couleur ou revêtement de sol, merci de contacter nos services.

Les « couleurs vives » :



Les « rouges » :



Les « noirs & gris » :



Les « marrons » :



12,50 € HT
le m²

ROULEAU DE SCOTCH DOUBLE FACE TOILÉ LÉGER (2,5 CM X 25 M)

Pour toutes les moquettes non posées par le Grimaldi Forum, nous vous recommandons l'utilisation d'un scotch double face adapté à nos sols.

20,00 € HT
l'unité

5.2

ENSEIGNE

Uniquement pour les stands montés par le Grimaldi Forum en complément de la dotation de base.

- Fourniture
- Pose
- Dépose

ENSEIGNE MACROLON SIMPLE FACE (NOM & N° STAND) - 150 CM 20 LETTRES MAXIMUM SUR FOND TRANSLUCIDE LOCATION, POSE ET DÉPOSE

Merci de préciser sur le bon de commande **le libellé de l'enseigne**.
Après la deadline, l'enseigne sera faite automatiquement au nom de la Société.



36,00 € HT
l'unité

SUPPLÉMENT LOGO SUR ENSEIGNE REMPLACEMENT DU NOM EXPOSANT PAR LE LOGO DE LA SOCIÉTÉ

Merci de nous fournir vos fichiers au format JPEG
300 dpi (haute définition)



54,00 € HT
l'unité

ENSEIGNE & BANDEAU Y COMPRIS L'IMPRESSION NUMÉRIQUE HAUTEUR 20 CM

Merci de contacter le GFM qui vous fournira les caractéristiques
exactes des fichiers à créer (tailles et formats).
Tous les fichiers devront nous parvenir avant la deadline figurant sur
le bon de commande.



28,00 € HT
le ml

5.3

CLOISONNEMENT

Uniquement pour les stands montés par le Grimaldi Forum en complément de la dotation de base.

PANNEAUX DE CLOISONNEMENT EN AGGLOMÉRÉ MÉLAMINÉ AVEC STRUCTURE ALUMINIUM LARGEUR 1 M X HAUTEUR 2,5 M

(détails sur demande)



41,00 € HT
ml

BLOC PORTE AVEC SERRURE ENCADREMENT STRUCTURE ALU LARGEUR 1 M X HAUTEUR 2,5 M



115,00 € HT
l'unité

PANNEAUX DE CLOISONNEMENT VITRÉ AVEC ALÈGE (HAUT) ET IMPOST (BAS) ENVIRON 20 CM

(détails sur demande)



82,00 € HT
ml

Merci de préciser dans la fiche « **SCHÉMA DU STAND** »
la position des cloisons, portes et étagères avec hauteur. Disponible ici →



5.3

CLOISONNEMENT

Uniquement pour les stands montés par le Grimaldi Forum en complément de la dotation de base.

RÉSERVE DE 1M²

AVEC: 1 CLOISON ET 1 BLOC PORTE AVEC SERRURE

140,00 € HT
l'unité

RÉSERVE DE 2M²

AVEC: 2 CLOISONS ET 1 BLOC PORTE AVEC SERRURE

177,00 € HT
l'unité

RÉSERVE ÉQUIPÉE DE 1M²

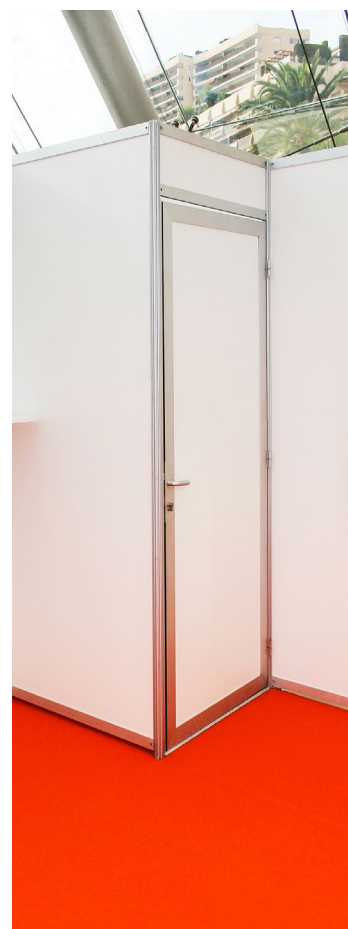
AVEC : 1 CLOISON / 1 BLOC PORTE FERMANT À CLEF /
2 ÉTAGÈRES DE 1M ET 1 BLOC PATÈRE

217,00 € HT
l'unité

RÉSERVE ÉQUIPÉE DE 2M²

AVEC : 2 CLOISONS / 1 BLOC PORTE FERMANT À CLEF /
2 ÉTAGÈRES DE 1M ET 1 BLOC PATÈRE

255,00 € HT
l'unité



Merci de préciser dans la fiche « **SCHÉMA DU STAND** »
la position des cloisons, portes et étagères avec hauteur. Disponible ici →

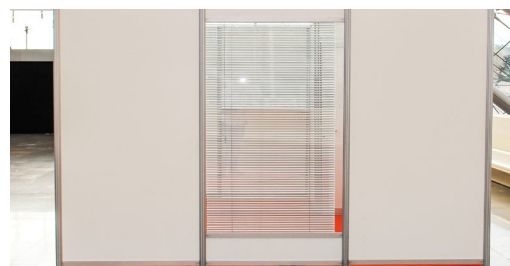


5.4

PERSONNALISATION STAND

Photos non contractuelles

STORE EN ALUMINIUM
LARGEUR 1 M X HAUTEUR 2,5 M



66,00 € HT
l'unité

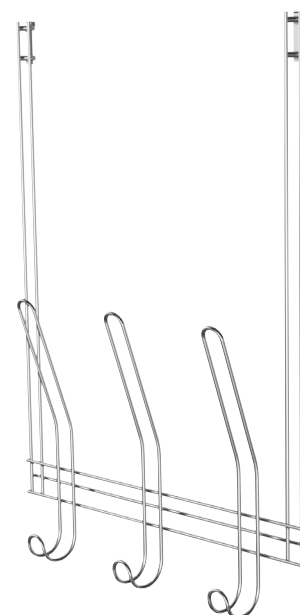
ÉTAGÈRES
1M X 0,30 M



31,00 € HT
l'unité

PATÈRE TRIPLE
FINITION ACIER

44,00 € HT
l'unité



Merci de préciser dans la fiche « **SCHÉMA DU STAND** »
la position des cloisons, portes et étagères avec hauteur. Disponible ici →



5.4 PERSONNALISATION STAND

Photos non contractuelles

ADHÉSIVAGE DES PANNEAUX
IMPRESSION NUMÉRIQUE RECOUVRANT TOUTE LA
SURFACE VISIBLE DU PANNEAU MÉLAMINÉ (2,5 X 1 M)



188,00 € HT
le ml

BÂCHE TENDUE SUR CHASSIS
IMPRESSION NUMÉRIQUE SUR BÂCHE PVC
TOUTE HAUTEUR TENDUE SUR UN CHASSIS EN BOIS
S'INSÉRANT À L'INTÉRIEUR DU STAND ET RECOUVRANT
LES POTEUX ALUMINIUM

Si stand avec réserve, étagère ou porte, merci de contacter notre service technique pour étude.



246,00 € HT
le ml

CAISSON LUMINEUX
4 CM D'ÉPAISSEUR
TOILE BACKLIGHT 1 M X 2,50 M
ÉCLAIRAGE LED



468,00 € HT
l'unité

Merci de contacter le GFM pour tous renseignements concernant
la taille et la qualité des fichiers à fournir
(en haute définition et avant la deadline figurant sur le bon de commande)



5.5 NETTOYAGE

AVANT OUVERTURE ET PENDANT LE SALON : 26, 27, 28 MARS 2026 OBLIGATOIRE SURFACES NUES

- Les stands montés par le Grimaldi Forum sont livrés propres et nettoyés quotidiennement.
- Pour les stands non montés par le Grimaldi Forum, nettoyage remise en état avant ouverture et journalier :
 - Évacuation des déchets, cartons et autres
 - Enlèvement des polyanes de protection, aspiration des moquettes ou nettoyage des sols
 - Enlèvement des adhésifs et salissure sur les cloisons
 - Vidage et changement des sacs-poubelles
 - Nettoyage et désinfection de tous les aménagements (murs, vitres)
 - Nettoyage et désinfection du mobilier
 - Nettoyage et désinfection des ordinateurs/souris/clavier

3,42 € HT
le m² / **3 jours**

PENDANT LE SALON

- 1 Set de poubelles incluant :
- 1 poubelle ordinaire pour les déchets divers
 - 1 poubelle de tri sélectif pour les emballages et le papier



13,00 € HT
par prestation

Pack nettoyage comprenant produit virucide et lingette microfibre

12,30 € HT
le pack

APRÈS LE SALON

Enlèvement et évacuation des moquettes fournies et posées par l'Exposant / standiste
Pour les stands non montés par le Grimaldi Forum UNIQUEMENT.

7,20 € HT
le m²

5.5 NETTOYAGE

- Le Grimaldi Forum s'engage à utiliser des produits éco-labélisés sélectionnés.
- Le Grimaldi Forum a mis en place un tri sélectif de ses déchets à tous les stades de son activité. En commandant une poubelle de tri sélectif, vous contribuez à développer cette démarche en recyclant vos déchets selon l'usage en vigueur.
- Pendant la durée du montage, le GFM met à la disposition des monteuses de stands plusieurs sortes de containers afin de permettre un recyclage adapté de vos petits déchets :
 - Cartons
 - Verres
 - Bois
 - Papier
 - Matières non valorisables (déchets ménagers, plastiques, moquettes non recyclables...). Le plan de positionnement des containers est à disposition sur site.
- Chaque soir pendant le salon, merci de déposer vos déchets dans les allées en séparant les bouteilles et les cartons des autres déchets.
- À la fin de la manifestation, l'espace doit être rendu propre de tous déchets.
Il appartient à l'exposant de prévoir l'évacuation de ses déchets et dans le cas de surfaces nues de tous les éléments du stand y compris la moquette. Le Grimaldi Forum peut mettre à la disposition des monteuses de stands des bennes (déchets et/ou bois) sous réserve de commande et acceptation de devis préalable.
- Les déchets abandonnés sur place seront facturés à l'exposant sur simple présentation d'un constat unilatéral réalisé par le Grimaldi Forum. Vous pouvez au moment de votre départ, faire constater par le chargé exposant sur place que vous quittez votre stand en laissant l'espace propre.

5.6 TÉLÉPHONIE

**LIGNE ANALOGIQUE POUR CB EXPOSANTS SANS POSTE
COMPRENANT UN FORFAIT COMMUNICATION 20,00 € HT**
(communications hors forfait seront majorées de 40%)

102,00 € HT
par prestation

5.7 INTERNET

CONNEXION PRO

Cette connexion inclus 1 prise RJ45
ou 1 antenne WIFI (au choix) :

FILAIRE RJ45

WIFI
Avec SSID et
mot de passe

- Si WIFI (minimum 8 caractères)

SSID :

Mot de passe :

ATTENTION : si ce choix n'est pas
déterminé par l'exposant, la connexion sera
automatiquement configurée en WIFI.

FORFAIT 4 JOURS

(3 j d'exploitation +
installation la veille)

5MB	1 176,00 € HT
10MB	1 849,00 € HT
20MB	2 932,00 € HT
30MB	3 820,00 € HT

Jusqu'à 200 Mb sur devis.

OPTIONS SUPPLÉMENTAIRES Uniquement pour LES CONNEXIONS PRO

FILAIRE

ACCÈS SUPPLÉMENTAIRE FILAIRE - PRISE RJ45

104,00 € HT
par prestation

MISE À DISPOSITION ADRESSE IP FIXE/PUBLIQUE

104,00 € HT
par prestation

PERSONNEL

CONFIGURATION PARTICULIÈRE (AIDE AU PARAMÉTRAGE)

122,00 € HT
par heure

Merci d'indiquer **la position de la prise RJ45** dans la fiche « **SCHÉMA DU STAND** »

Disponible ici →



5.8

ÉLECTRICITÉ

(En supplément de l'éventuelle dotation de base du stand)

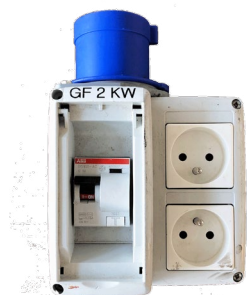
BOITIER ÉLECTRIQUE AVEC MINIMUM 1 PRISE 10/16A DISPONIBLE.

(Certaines prises sont utilisées pour l'installation des rails et de votre matériel)

MONOPHASÉ - 220V

Puissance 1 à 2 KW
21x13cm

239,00 € HT



Puissance 3 KW
21x23cm

267,00 € HT



Puissance 6 KW
41x25cm

332,00 € HT



MONOPHASÉ ET TÉTRA - 380V (3P + N + T)

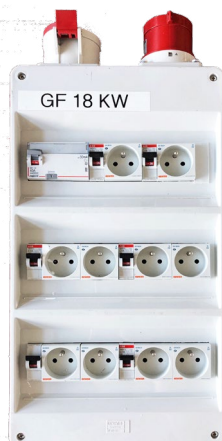
Puissance 9 KW
1 x P17 - 16A TETRA
+ PC 10/16A
41x25cm

399,00 € HT



Puissance 18 KW
1 x P17 - 32A TETRA
+ PC 10/16A
54x25cm

597,00 € HT



Merci d'indiquer **la position du boîtier électrique**
dans la fiche « **SCHÉMA DU STAND** » Disponible ici →



5.9 ACCESSOIRES

ACHAT D'ACCESSOIRES SUR PLACE UNIQUEMENT :

RALLONGE 3 OU 5M	15,00 € HT l'unité
RALLONGE 10M	20,00 € HT l'unité
BLOC DE MULTIPRISES	15,00 € HT l'unité
ADAPTATEUR UNIVERSEL	16,00 € HT l'unité

Pour vous aider à déterminer la puissance nécessaire :

- Cafetière : 1,5 KW (en moyenne)
- Réfrigérateur : 0,2 KW
- Ordinateur : 0,2 KW
- Imprimante : 0,2 KW
- Rail de 3 spots : 0,3 KW
- Sèche cheveux : 2,0 KW



REMARQUE GÉNÉRALE

- Le boîtier électrique se situera sur votre stand conformément à votre schéma.
Toutes modifications sur site fera l'objet d'une facturation minimum de 64 €.
- Chaque boîtier ne pourra alimenter qu'un seul stand.
- La mise sous tension des boîtiers est de la seule responsabilité du Grimaldi Forum.
Pour des raisons de sécurité, il est strictement interdit de modifier les raccordements sur les boîtiers.
- En aval du boîtier électrique, les installations particulières seront effectuées sous la responsabilité de l'exposant ou par l'entreprise de son choix.
- Le matériel mis en place reste la propriété du Grimaldi Forum.
En cas de détérioration ou de vol, le prix du boîtier vous sera facturé.

5.10

INSTALLATION ÉLECTRIQUE

Location de matériel en complément d'une éventuelle dotation de base du stand équipé. (cf description du stand)
Rail fourni dans la dotation de base. Cette prestation n'est valable que pour les stands montés par le Grimaldi Forum.

RAIL DE 3 SPOTS « AGATA » - 9W LED



97,00 € HT
par prestation

SPOT SUPPLÉMENTAIRE « AGATA »



35,00 € HT
par prestation

RAIL DE 3 SPOTS « NUOVO » - 9W LED



97,00 € HT
par prestation

SPOT SUPPLÉMENTAIRE « NUOVO »



35,00 € HT
par prestation

MAIN D'OEUVRE POUR L'INSTALLATION D'UNE PRISE DE COURANT 10/16A DÉPORTÉE DU BOÎTIER PRINCIPAL

L'installation sera réalisée conformément à votre plan (schéma stand).
Toutes modifications sur site fera l'objet d'une facturation minimum de 64 €.

65,00 € HT
par prestation

Merci de vérifier que vous avez commandé
le branchement électrique correspondant aux installations choisies.



5.11

AUDIOVISUEL

Les prix ci-dessous correspondent à la livraison du matériel sur le stand la veille de l'ouverture. Ils comprennent : l'installation, le branchement, le réglage et le démontage du matériel (hors installation particulière ou intégration dans un décor). Assurance bris de machine incluse mais le vol est à la charge du client. Sous réserve des stocks disponibles au moment de la commande.



ÉCRANS

Location moniteur 4K player intégré (son inclus) Tarifs comprenant un support mural sur cloison renforcée :



Incluant la livraison et l'installation sur stand

FORFAIT 3 JOURS	
LED 43" (96,4 x 55,4cm)	563,00 € HT
LED 55" (121,8 x 68,5cm)	950,00 € HT
LED 65" (143,9 x 80,9cm)	1236,00 € HT
LED 75" (166 x 93,4cm)	2011,00 € HT
LED 98" (219 x 124cm)	4123,00 € HT

32" sur devis

SUPPORTS

En complément de la location d'un écran :

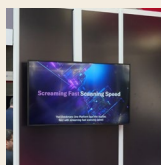
FORFAIT 3 JOURS

PLATINE MURALE

Inclus

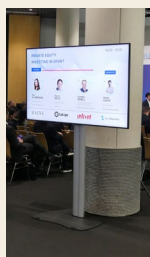
ACCROCHE SUR CLOISON DE STAND POUR ÉCRANS 32" AU 65" SUR CIMAISE (FORFAIT)

• Sur stands modulaires uniquement



155,00 € HT

LOCATION DE PIED POUR ÉCRANS 32" AU 75"



218,00 € HT

AU DELÀ DE 75"

sur devis

Merci de préciser sur **le bon de commande** si vous êtes relié à :

- un PC HDMI
- une clé USB

Les fichiers OFFICE/ACROBAT sur clé USB ne sont pas compatibles.

Les médias des écrans peuvent être envoyés en amont du salon au chargé exposants. Ils seront téléchargés, vérifiés et mis en place sur l'écran avant l'arrivée de l'exposant.

Merci d'indiquer **l'emplacement de l'écran** dans la fiche « **SCHÉMA DU STAND** »

Disponible ici →



5.12

HÔTESSE

Nos tarifs sont valables entre 07h00 et 21h00.

En dehors de ces horaires ou à l'occasion de jours fériés, merci de contacter le Grimaldi Forum.

Indépendamment de la façon dont vos produits sont présentés, maximisez le potentiel de votre équipe.
Accueillez vos invités avec le sourire, soyez aidés pour les premiers contacts ou la remise de votre documentation...

HÔTESSE BILINGUE FR/EN SUR STAND JOURNÉE DE TRAVAIL DE 8 HEURES

Par ex : De 09h à 13h puis de 14h à 18h

Avec une heure de pause et indemnité repas non comprise

280,00 € HT
par journée

HÔTESSE BILINGUE FR/EN SUR STAND SERVICE 4 HEURES MINIMUM

168,00 € HT
service 4 heures

HÔTESSE BILINGUE FR/EN SUR STAND HEURE SUPPLÉMENTAIRE

42,00 € HT
par heure

REPAS HÔTESSE

Pour toute journée de 8h de travail et plus

15,90 € HT
l'unité

Merci de préciser sur le BON DE COMMANDE :

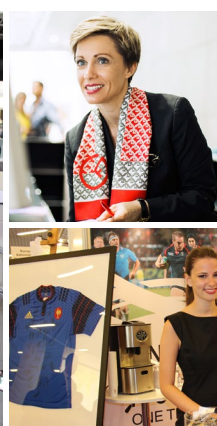
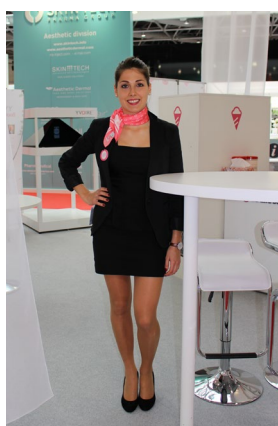
- les dates et horaires souhaitées
- la mission et les tâches à effectuer
- les langues souhaitées
- la tenue (uniforme disponible sur demande)
- le nom de votre contact sur place

Notre service accueil est à votre disposition pour toutes demandes particulières (langues, fonctions, spécificités...). Merci de contacter votre chargé(e) exposants. **(voir les coordonnées page 4)**

i

CLAUSE D'ANNULATION

Le volume horaire indiqué dans la commande peut être ajusté de plus ou moins 10% entre le 15ème et le 5ème jour ouvré avant la manifestation. En cas d'annulation, la prestation sera due en totalité passé cette date.



5.13

MANUTENTIONNAIRE

Nos tarifs sont valables entre 07h00 et 21h00. En dehors de ces horaires ou à l'occasion de jours fériés, merci de contacter le Grimaldi Forum.

Renforcez et complétez vos équipes, recevez une aide pour les manutentions diverses.

ATTENTION : Nos manutentionnaires ne sont pas outillés.

MISE À DISPOSITION D'UN MANUTENTIONNAIRE
SERVICE 4 HEURES MINIMUM

147,00 € HT
service 4 heures

MISE À DISPOSITION D'UN MANUTENTIONNAIRE
HEURE SUPPLÉMENTAIRE

37,00 € HT
par heure

5.14

SÉCURITÉ

Nos tarifs agents sont valables entre 07h00 et 21h00. En dehors de ces horaires ou à l'occasion de jours fériés, merci de nous contacter.

La surveillance du GFM est assurée 24H/24 et 7J/7. Commandez un agent de sécurité dédié à la surveillance de votre stand et de vos produits...

AGENTS DE SÉCURITÉ

MISE À DISPOSITION D'UN AGENT DE SÉCURITÉ
SERVICE 4 HEURES MINIMUM

131,00 € HT
service 4 heures

MISE À DISPOSITION D'UN AGENT DE SÉCURITÉ
HEURE SUPPLÉMENTAIRE

32,70 € HT
par heure

VIDÉO SURVEILLANCE

SURVEILLANCE PERSONNALISÉE DU STAND

443,00 € HT
forfait

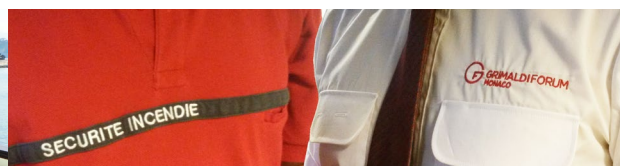
SURVEILLANCE PERSONNALISÉE DU STAND AVEC OPÉRATEUR VIDÉO DÉDIÉ

SUR DEVIS

DÉTECTION INCENDIE

DÉTECTEUR INCENDIE SUR STAND

235,00 € HT
l'unité



Merci de préciser sur le BON DE COMMANDE :

- les dates et horaires souhaités
- la mission et les tâches à effectuer



CLAUDE D'ANNULATION

Le volume horaire indiqué dans la commande peut être ajusté de plus ou moins 10% entre le 15ème et le 5ème jour ouvré avant la manifestation. En cas d'annulation, la prestation sera due en totalité passé cette date.