



PRINCE PIERRE

ENTRE ÉLÉGANCE ET SOBRIÉTÉ, CET AUDITORIUM DE 800 PLACES SURPREND PAR SA MODULARITÉ. CONVENTIONS OU LANCEMENTS AUTOMOBILE, IL SERA À LA HAUTEUR DE VOS AMBITIONS GRÂCE, NOTAMMENT, À UNE TOURNETTE INTÉGRÉE DANS LA SCÈNE.

COMBINING ELEGANCE AND SOBRIETY, THIS 800 SEATS AUDITORIUM WILL SURPRISE YOU WITH ITS ADAPTABILITY. WHETHER YOU ARE HOSTING CONVENTIONS OR AUTOMOTIVE LAUNCHES, IT WILL FULFILL YOUR AMBITIONS, ESPECIALLY THANKS TO THE STAGE'S INTEGRATED TURNTABLE.

CAPACITÉ/ CAPACITY

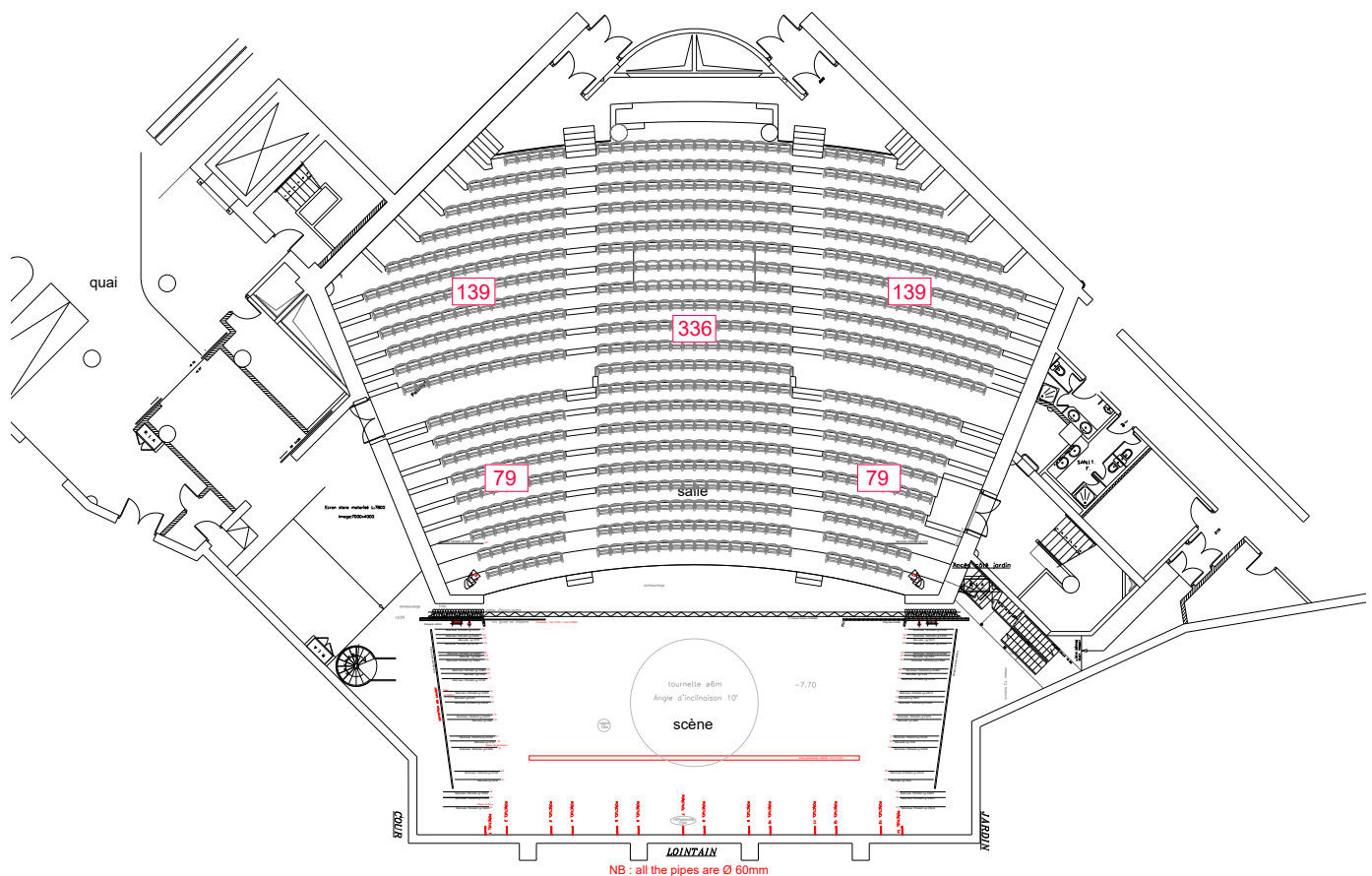
- Capacité : **800 pax**
- Capacity: **800 pax**

PLATEAU/ STAGE

- Largeur cadre mobile : **de 16 à 19.75 m**
- Hauteur sous grill : **10 m**
- Hauteur du manteau : **8.10 m**
- Largeur plateau utile environ **24 m**
- Profondeur au cadre: **10.30 m max**
- Profondeur au nez de scène : **12.80 m**
- Mobile stage frame: from 16 to 19.75 m width
- Height under grid: 10 m
- Height of tormentors: 8.1 m
- Width of stage 24 m
- Depth of performing stage: 10.30 m max
- Dept of edge of stage: 12.80 m

DÉGAGEMENTS SCÈNE/ STAGE LEFT AND RIGHT

- Jardin :
l : 6 m max x p : 10 m max
- Cour :
l : 3 m max x p : 10 m max
- Stage left:
w: 6 m max x d: 10 m max
- Stage right:
w: 3 m max x d: 10 m max



RIDEAUX DE SCÈNE

- 1 rideau de scène à la grecque, velour rouge doublé satin sur patience motorisée à vitesse variable de 0.05 à 0.15m/s
- Pas de rideau coupe feu
- 5 plans de frises de 24 x 2.50m
- 5 plans de pendrillons de 3.90 x 8.50 m
- 1 rideau d'arrière scène 23.40 x 7.50 m
- 1 rideau pour écran 22.60 x 8.15 m

TPOLOGIE & ÉQUIPEMENTS

PLATEAU

- Pupitre mobile informatique de commande de perches à jardin
- Pente scène 0%, sol bois sur lambourdes
- Tournette motorisée intégrée scène : diamètre 6m, charge utile 500kg/m², vitesse variable, 2 tours/mn max, inclinable 10°

ÉQUIPEMENTS DU CINTRE

- (les équipes sont en diamètre 60mm)
- 16 équipes motorisées à 1000daN, porteuse en tube acier, 8 fils, longueur de 24.30 à 22.50m vitesse fixe de 15cm/s, codage pour butées multiples
 - 2 équipes motorisées latérale : 500daN
 - 1 équipe motorisée d'avant scène : 500daN
 - 1 équipe motorisée de proscénium à 1000daN pourvue de 2 parachutes de sécurité à enrouleur
 - 14 équipes à la main 2 fils pour pendrillons (7 plans possible)
 - 14 groupes motorisés ponctuels 250daN

PASSERELLE DE SCÈNE

- Hauteur : 7.90 x largeur : 0.90m

PATIENCE

- 1 motorisée : avant scène
- 1 manuelle pour le générique

SONORISATION

DIFFUSION DE FAÇADE

- Haut parleur : 4x CQ1, 4x CQ2, 2x 650-P
- Cluster : 2 x CQ2 Front fills : 6x UPM
- Console régie : DIGICO SD 8 - 35 faders/ patch en DIGICO Rack Opto écoutes GENELEC 1031

MICROS

- 1 couple de micros pupitre et 3 micros à fil et 2 HF Main Shure UR2 inclus
- Parc de micros statiques et dynamiques disponibles sur demande

LUMIÈRES

Puissance électrique max disponible

SUR SCÈNE

- Pour le spectacle : 300 kW en tri + N + T (terre directe)
- Circuits fixes gradués : 120 en 3kW, 15 en 5kW, 2 en 10kW
- Circuits directs 10 en 5kW et 12 en 24kW tri (Prise CEE 32 3 phases + N +T protégées 20 Amp)
- Armoires de puissance (1 C1J) chacune 1 x 125 A Tétra, 1 x 63 A Tétra, 1 x 32 A

Tétra, 3 x 32 A Mono

EN SALLE

- Circuits gradués répartis en passerelles : 48 en 3kW et 12en 5kW
- Circuits directs : 5 en 5 kW et 6 en 24 kW

CONSOLE Sur demande GMA 2 light

PROJECTEURS ET POURSUITES

FACE SALLE PASSERELLE LOINTAIN

- 16 découpes longues R.Juliat 2500w 710SX 2

FACE SALLE PASSERELLE MILIEU

- 12 découpes R.Juliat 1000w 614 SX
- 20 projecteurs plan convexe R.Juliat 1000w 306 HPC

SCENE CONTRE

- Poursuites sur passerelles ou à hauteur des régies : 2 sur demande
- 1 découpe R.Juliat 714SX
- 2 découpes R.Juliat 713SX
- 7 pc R.Juliat 329 hpc 2kw
- 14 light up tourkolor

Références de matériel mobile disponible Réseau RJ45, sur demande

MATÉRIEL VIDÉO

ÉCRAN (INCLUS)

- Sur scène : 1 polichinelle transonore de 14.50 m de base pour image de 14 x 6 m
- Distance de projection 29.5 m
- Cabine projection climatisée démontable

CAMERA D'ASSISTANCE (INCLUS)

- 1 caméra (HE40) robotisée en salle
- 1 pupitre de commande sur scène (jardin)
- 2 moniteurs de contrôle 55"
- 2 moniteurs 43" en régie

INFRASTRUCTURE SUR DEMANDE

PUISSANCE ÉLECTRIQUE MAX ONDULÉE DISPONIBLE SUR DEMANDE

Sur scène : 1 x 63 A Tétra (Lointain Jardin)
+ 1 x 63 A Tétra (Backstage Cour)
En régie : 1 x 63 A Tétra + 1 x 32 A Tétra
En cabine : 1 x 63 A Tétra (depuis Régie)

LIAISONS FIBRES OPTIQUES (SUR DEMANDE)

- 12 Link FO monomode Régie <> Scène (Jardin)
- 12 Link FO monomode Scène (Jardin) <> Scène (Cour)
- 12 Link FO monomode Régie => Régie Centrale
- Connecteurs LC
- Interfaces SDI ou DVI

MATÉRIEL MOBILE SUR DEMANDE

VIDEO PROJECTION

- de 12000 à 30000 lumens
- Mur LED

PROCESSEURS D'IMAGES

- Ascender Aquilon, e2, etc.

PLAYERS

- Playback Pro +, Macbook Pro, PC (core i5 à i9)
- Media servers

MONITEURS DE RETOUR

- 40, 49 et 75 "

CAPTATION VIDÉO

- Plateaux Mono et Multi caméra
- Plateaux conférence (tourelles)
- Car régies

CABLAGE

- Patch en cat 5 et fibre
- Optique mono/ LC + câble vidéo VCB75 Sur demande

TRAITEMENT SIGNAL VIDÉO EN RÉGIE SUR DEMANDE

- Secteur vidéo ondulé

INTERCOM

- Clearcom 4 canaux HF Telex sur demande
- Écoute de scène (loges) : oui
- Appels d'ordres (loges) : oui

INTERPRÉTATION SIMULTANÉE BOSH INTEGRUS

CABINES EN RÉGIE

- 5 cabines équipées chacune de 2 pupitres avec micros, casques

DIFFUSION

- Diffusion par radiateurs I.R. récepteurs individuels numériques BOSH LBB 4540

DIVERS

MOTEURS SUR DEMANDE

- 8 moteurs Verlinde Litachain de 1000daN (8m/mn) avec 30m de chaîne

PRATICABLE SUR DEMANDE

- Praticable de 2 x 1m
- Hauteur variable de 0.20m à 1m

STRUCTURE Sur demande

NACELLE ÉLECTRIQUE

- 1 nacelle motorisée à 10 m et 150 kg

ACCÈS

PERSONNES

Entrée des artistes avenue Princesse Grâce

MARCHANDISES

- Aire déchargement (-2) du parking GF avec accès au dégagement cour de la scène Monte charges (MC1) :
 - charge utile : 4.50 tonnes
 - largeur : 2 m
 - profondeur : 4.10 m
 - hauteur : 2.20 m
 - passage libre : l 1.60 m x h : 2.10 m

STAGE CURTAINS

- 1 red house curtain in red velvet lined satin, motorised rail, speed from 0.05m/s to 0.15m/s
- No fire curtains
- 5 borders 24m x 2.50m
- 5 lines of legs 3.90m x 8.50m
- 1 full taps 23.40m x 7.50m
- 1 curtain on rails for screen 22.6 x 8.15m

STAGE EQUIPMENT

STAGE

- Computer pipes control board on stage right
- Stage slop: 0%, wooden floor
- Inserted turntable center stage; diameter 6m, maximum load 500kg/m²; 2 turns per minute maximum; possible angle up to 10°

FILES EQUIPMENT

- (all pipes are in diameter 60mm)
- 16 Motorised pipes at 1000dN distributed, 100dN concentrated, supporting steel tube, 8 wires, variable length of 24.30 to 22.50m fixed speed of 15cm/s, coding for multiples stops
 - 2 laterals pipes at 500dN distributed
 - 1 house curtain pipe and rail at 1500daN
 - 1 proscenium pipe at 1000dN equipped with 2 security parachutes
 - 14 x 2 wires half pipes for boarders (7 plans possible)
 - 14 punctual winches at 250daN

CATWALK

- Height : 7.90m
- Width : 0.90m

RAILS

- 2 motorised : 1 front curtain, 1 generic

SOUND

FOH

- Speakers : 4x CQ1, 4x CQ2, 2x 650-P,
- Cluster : 2 x CQ2 Meyer Sound
- Front fills : 6x UPM
- Desk : DIGICO SD 8 - 35 faders/DIGIRACK 35 OPTO listens GENELEC 1031

MICROPHONES

- Included : 2 lecterns mic, 3 wired microphones and 2 Wireless hand SHURE UHF
- On request : MACHINES, MICROPHONES, WEDGES

STAGE LIGHTING

Maximum electrical power available

ON STAGE

- For the show: 300 kW tri + N + E (earth)
- Fixed dimmed circuits: 120 at 3kW; 15 at 5kW; 2 at 10kW
- Mobile connections: 10 in 5kW, 12 in 24kW tri (CEE 32 3 phases + N + E (earth))
- Power cabinet (1 C 1 J) 1 x 125 A tetra

- 1 x 63 A tetra
- 1 x 32 A tetra
- 3 x 32 A mono

IN HOUSE

- Fixed circuits: 48 in 3kW; 12 in 5kW
- Direct circuits : 5 en 5 kW, 6 en 24 kW

CONTROLE DESK

On request GMA 2 light

LIGHTS AND FOLLOW PROJECTORS

BACK HOUSE CATWALK

- 16 long throw Profile R.Juliat 710Sx 2500W
- FS on catwalk: 2 on request

MIDDLE CATWALK

- 12 profiles R.Juliat 1000W 614SX
- 20 PC R.Juliat 1000w 306 HPC

BACK LIGHTS

- 1 profiles R.Juliat 714SX
- 2 profiles R.Juliat 713SX
- 7 PC R.Juliat 329 hpc 2kw
- 14 uplighter Tourkolor

Available equipments on request
RJ45 network

PROJECTION EQUIPMENT

SCREEN

- On stage :
- Cinema roll on screen 14.50m wide, throw distance 29.5m
 - Mobile Screen on request
 - Cooled Projection Booth

CONTROL CAMERA

- 1 room camera with integrated pan-tilt
- 1 camera Controller (HE40) (Stage Right)
- 2 x 55" Control monitor : stage right
- 2 x 43" Control monitor in Control Room

MAXIMUM POWER SUPPLY AVAILABLE (ON REQUEST)

- Stage :
- 1 x 63A 3 Phases Service + N + E (Backstage Left)
- Controle room :
- 1 x 32 A 3 Phases Service + N + E
 - 1 x 63 A 3 Phases Service + N + E
- Projection booth :
- 1 x 63 A 3 phases service + N + E (Link from control room)

OPTICAL FIBER LINKS (ON REQUEST)

- 12 single mode Optical links control room <> stage (off right)
- 12 single mode Optical links Stage (Off Left) <> Stage (Off Right)
- 12 single mode Optical links Control Room <> Grimaldi Forum main Control Room
- LC connectors
- SDI or DVI converters

MOBILE EQUIPMENT On request

VIDEO PROJECTION On request

From 12000 to 30000 lumens
LED walls

IMAGE PROCESSING

Ascender Aquilon, e2, etc.

PLAYERS

- Playback Pro +, Macbook Pro, PC (core i5 à i9)
- Media players (Modulo..)

CONFIDENCE MONITORS

- 32, 40 and 49 inches

BROADCAST

- Single to multi-camera configurations
- PTZ cameras
- Production trucks

INTERCOM

- Clearcom 4 channels HF Telex on request
- Audio to dressingrooms: yes

SIMULTANEOUS TRANSLATION BOSH INTEGRUS

IN CONTROL ROOM

5 booths each equipped with 2 transmitters desks

DIFFUSION

Infra red distribution, individuals receivers numerics BOSCH LBB 4540

OTHERS

LIFT CHAIN MOTORS

8 motors Verlinde Litachain at 1000daN (8m/mn) with 30m chain

RISERS

Risers of 2 x 1m
Variable height from 0.20 to 1m

HARDWARE On request

ELECTRICAL LADDER

1 motorised ladder at 10m and 150 kgs

ACCESS

ARTISTS

Artist entrance on Avenue Princess Grace

TRUCKS

Loading area Parking GF(-2) with immediate access to left stage
Good lift (MC1):

- maximum load: 4.50 tons
- width: 2m
- depth: 4.10m
- height: 2.20m
- free passage:
 - width: 1.60m
 - height: 2.10m

PRINCE PIERRE

PRINCE PIERRE

