

# POULENC

**CES 11 SALLES DIVISIBLES EN 22 VOUS OFFRENT UN CADRE DE TRAVAIL IDÉAL JUSQU'À 1 200 PERSONNES EN THÉÂTRE.**  
THESE 11 ROOMS, WHICH CAN BE DIVIDED INTO 22 ROOMS, OFFER YOU A PERFECT WORKING ENVIRONMENT FOR UP TO 1,200 PEOPLE IN THEATRE STYLE.

## SALLES DE COMMISSION / BREAKOUT ROOMS

### SURFACE / SURFACE AREA

- Total des foyers : **1 775m<sup>2</sup>** : dont foyer supérieur : **1 160 m<sup>2</sup>** et foyer inférieur : **615 m<sup>2</sup>**
- Hauteur sous plafond : **2,11 m - 3,48 m**
- Total area: 1,775 m<sup>2</sup>
- Upper foyer area: 1,160 m<sup>2</sup>
- Lower foyer area: 615 m<sup>2</sup>
- Ceiling height: 2,11 m - 3,48 m

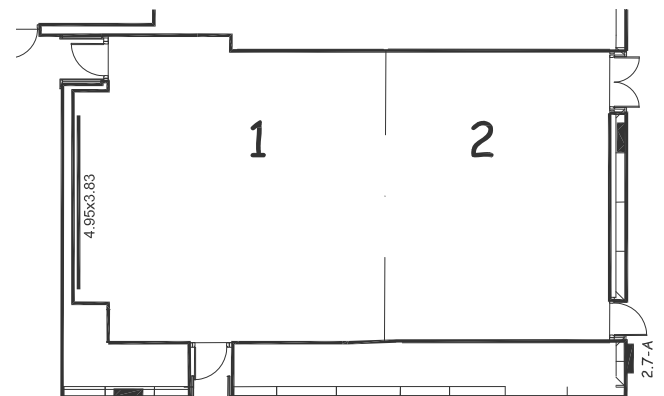
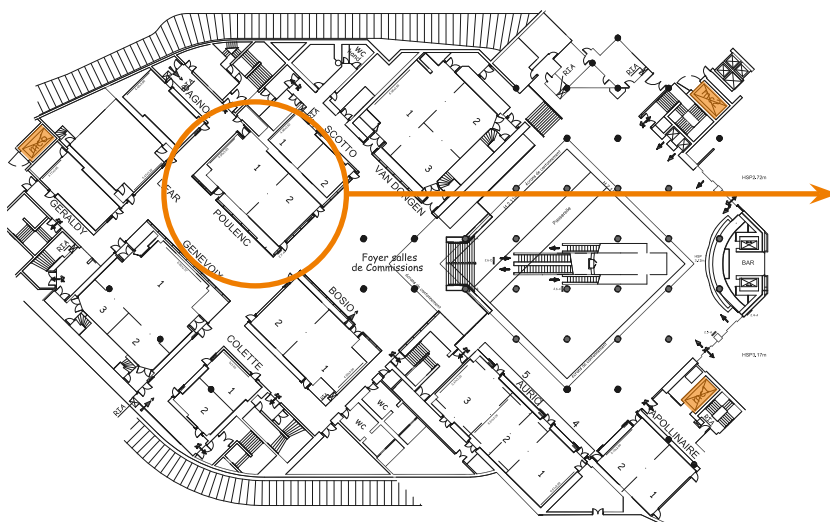
### CAPACITÉ / CAPACITY

- Théâtre : capacité de **25 à 220 places**
- Cocktail foyer supérieur : **1 044 personnes**
- Exposition foyer supérieur : **41 stands de 9 m<sup>2</sup> + 3 stands de 6 m<sup>2</sup>**
- Theatre style: capacity from 25 to 220 seats
- Cocktail upper foyer: 1,044 pax
- Exhibition upper foyer: 41 stands of 9 m<sup>2</sup> + 3 stands of 6 m<sup>2</sup>

### LIVRAISON / DELIVERY

- 3 monte-charges : MC1, MC2 et MC6
- Charge maximale au sol : **500 Kg/m<sup>2</sup>**
- Goods lift: MC1, MC2, and MC6
- Maximum floor loading: 500 Kg/m<sup>2</sup>

## SALLE POULENC / POULENC ROOM



## POULENC